



# 『入試相談会』

**11月24日(土)13:00~15:30**

(受付開始 12:30、受付終了 15:00)

**場所：本学 清瀬キャンパス 管理棟3階 第2会議室**

お申し込み方法：ホームページまたは電話、FAXでご予約をお願い致します。  
当日直接のご参加もokです。

## 教職員による入試相談会を開催します！

- 夏休みに部活が忙しくてオープンキャンパスに参加できなかった方
- オープンキャンパスには来たけど、聞き忘れたことがあった方
- 福祉に興味はあるけど、まだ直接話を聞いたことがない方
- 出願前にモチベーションを上げたい方

など、どなたでも大歓迎です♪

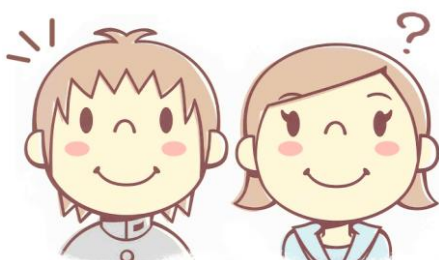
何でも質問して入試直前の不安や疑問を解消しよう！



何でも相談してみよう！

大学案内や願書、過去問題も無料で配付します☆

是非お越しください、お待ちしております！



《お問い合わせ》

日本社会事業大学 入試広報課

TEL 042-496-3080 FAX 042-496-3081

URL <http://www.jcsw.ac.jp/>