

福祉の未来を拓く

社大福祉フォーラム 2018

(第57回日本社会事業大学社会福祉研究大会)

《大会テーマ》

「人に向きあうソーシャルワーク -子どもの貧困から考える-」

《日 程》

2018年6月23日(土)・24日(日)

【1日目】6月23日(土) ■開催場所■ 午前：講堂／午後：各教室

9:30	●受付 午前(講堂)／午後(A棟)	
10:00	●開会式 ●プログラム説明	●社大福祉ネットワーク 学び場 福祉研究発表表 (A402)
10:10	●映画「さとにきたらええやん」 監督トークショー 映画監督 重江 良樹 氏	
11:00	●映画「さとにきたらええやん」上映	●就活・全国フェア in 社大(A101) ●復興カフェ
11:10		
13:00	●休憩	
13:30	●同窓会幹事会	
14:00	●同窓生と一緒に考える!(A棟ロビー) ●韓国ソーシャルワーク研修(A201) ●学生ボランティアだからできること(A401) ●社大福祉ネットワーク 学び場 福祉研究発表表(A402) ●キャリアアフリー(C301) ●読むこと・生きること・情報は命!(A棟ロビー)	●<分科会> (A301)
15:00	●木田賞贈呈式(B101) ●学生研究奨励賞贈呈式(B101)	
16:00	●学内学会総会(B101)	
16:40	●懇親会(生協食堂)	
17:05	●新任教員紹介	
18:30		

【2日目】6月24日(日) ■開催場所■ 午前：講堂／午後：各教室

9:30	●受付 午前(講堂)／午後(A棟)	
10:00	●挨拶 ●プログラム説明	●就活 北海道フェア (A棟ロビー)
10:10	●基調講演(シンポジウム) 「子どもが生きる力」を守る ～子どもの命をど真ん中に安心と最善の利益を考える～ 講演者 荘保 共子 氏(特定非営利活動法人 こどもの里 理事長)	
11:30	●基調講演(対談) 荘保氏と神野学長による対談	
12:00	●休憩	
12:00	●サークルセッション	
13:00	●人口と経済社会現象から見た世界の貧困(A301) ●介護福祉士の実践から(A401) ●子どもを中心とした地域支援のスクールソーシャルワーク(C301)	
15:00		
16:30		

※24日(日)は、日本スクールソーシャルワーク協会20周年記念講演も開催されております。ご参加される方は、日本スクールソーシャルワーク協会の受付にお越しください。

※ 本部企画 分科会 自主企画分科会 その他

《会 場》 日本社会事業大学(講堂・A棟・B棟・C棟 各教室)

《ご 案 内》

- ① 参加資格 どなたでも参加できます。参加者は、必ず受付をしてください。
- ② 受 付 6月23日(土)9:30～講堂／6月24日(日)9:30～講堂
- ③ 参加費等 無料
- ④ 手話通訳 第1日目トークショー、第2日目基調講演には手話・パソコン通訳がつかます。
- ⑤ 昼 食 等 6月23日(土)生協購買が利用できます。営業時間12:00～13:00
- ⑥ そ の 他 駐車スペースがありませんので、お車でのご来場はご遠慮下さい。内容・スケジュールは変更になる場合がございます。ご了承下さい。障がい等のため特別な配慮が必要な方は、あらかじめお申し出ください。

開会式

10:00 ~ 10:10 [講堂]

司会：贅川 信幸 (学部准教授)

- ・開会の挨拶
- ・プログラム説明

運営委員：【午前講堂】 麦倉 あおば (学部4年) 村山 ひなた (学部3年)
 大久保 侑香 (学部3年) 田端 柚香 (学部3年)
 【午前A棟】 中村 直史 (学部3年) 榎田 香織 (学部3年)
 【午後A棟】 井上 隆祐 (学部3年) 神田 友里恵 (学部2年)
 星野 愛 (学部2年) 河野 里美 (学部1年)

映画上映 (手話・パソコン通訳あり)

10:10 ~ 13:00 [講堂]

トークショー 映画監督 ^{しげえ よしき} 重江 良樹 氏

映画上映 【さとにきたらええやん】



映画監督 重江 良樹 氏



いつでもおいでや。子どもも大人も集まるみんなの“さと”

大須市西区新々橋、「日雇い労働者の街」と呼ばれてきたこの地で38年にわたる取り組みを続ける「こどもの里」。「さと」と呼ばれるこの場所は、障がいの有無や国籍の違いに関わらず、0歳からおおむね20歳までの子どもが無料で利用できることができます。学校帰りに遊びに来る子、一時休みに遊びに来る子、様々な事情から親元を離れている子……そして親や大人たちも休息できる場として、それぞれの家庭の事情に寄り添いながら、地域の貴重な集い場として在り続けてきました。本作では「こどもの里」を舞台に、特に障がい、立ち止まりながらも全力で生きる子どもたちと、彼らに全力で向き合う職員や大人たちに着目し、子どもたちの成長心の輝く動きを丹念に見つめ、子どもも大人も楽しめる「しんぞと」と、変わり向き合いながらともに立ち向かう姿を描きました。

わたしはあなたの味方やで！ 現在、求められている“居場所”の原風景

「こどもの里」の取り組みを通して、画面いっぱいにあふれ出る子どもたちや、新々橋という街の魅力を捉えたのは、大須在住の重江良樹監督。「こどもの里」に関心を抱き、取材を始めから足かけ7年、いま、監督作品として本作を完成させました。音楽は地元・新々橋が生んだポップアーティスト、SHINGO★西成。ストレートで動かないメッセージの中に、強く生きる人々への熱い思いが詰まったSHINGO★西成の楽曲が、生きることそのものを力強く肯定し、映画全体をまたたく包み込みます。めまぐるしく移り変わる現代社会のなかで、子どもたちを育てる環境も急激に変化している中、あらためて注目されている「こどもの里」の「取り組み」が、これからは私たちに問いかけるものとは……?

「こどもの里」とは？
 1977年設立の「子どもの広場」を前身とし、同時に現在の場所での「こどもの里」を開始。以降、子どもたちの居場所であると共に、多岐岐のニーズに応じた社会福祉的役割を担い、高質な子育てをこなす役割としての機能を果たす。

誰でも利用できます。
 こどもたちの遊びの場です。
 お母さん、お父さんの休息の場です。
 学習の場です。
 生活相談、何でも受け付けます。
 教育相談、何でもできます。
 いつでも相談できます。
 障がい子どもが一人ひとりに寄り添った
 障がいのない子どもも
 親子で遊べるところがたくさん
 全部、無料です！
 気軽に遊びに来てください

さとにきたらええやん
 6月中旬より、全国順次公開
 特別観覧券¥1,400 税込 観覧券発売中

ホレホレ東中野 03-3371-2088
 第七芸術劇場 06-8302-2073

運営委員：増田 奈美 (院前期2年)・長倉 奈津美 (学部3年)

第1日目 6月23日(土) / 自主企画分科会

社大福祉ネットワーク

10:00 ~ 12:00 [A 402]



学び場 福祉研究発表

福田 寛和 (学部3年)

大竹 結花 (学部3年)・高階 優香 (学部2年)

運営委員：高橋 隆司 (学部3年)・石井 涼 (学部1年)



就活・全国フェア in 社大

12:00 ~ 16:00 [A 101]

卒業後に故郷や地方に就職を考えている方、生まれた街を離れて働いてみたい方。そんなあなたのために同窓会が求人情報の収集をサポートします。同窓会は、全国の都道府県に支部を設けており在学生の皆さんの就職支援も行っています。個別に支部長を紹介することもできます。

また今回は、同窓生が法人役員や施設長となっている団体の合同就職説明会も開催します。多くの団体のお話を聞けるチャンスです！ぜひお気軽にご参加ください！

※特典1 ご来場の先着100名様に「図書カード500円をプレゼント」 (3ブース訪問の方、何度でも)

(参加団体) あすはの会/大田幸陽会/至誠学舎立川/白根学園/仁愛会/さわらび福祉会/滝乃川学園/東京都清瀬喜望園/東京都手をつなぐ育成会清瀬育成園ひだまりの里きよせ/東京聖労院/どうぞ・なかのドリーム/ドットライングループ/日本キリスト教奉仕団アガペセンター/日本赤十字社総合福祉センター/日本フレンズ奉仕団/福音寮/まりも会清瀬療護園 /光明会

(参加支部) 北海道 (慧誠会、はるにれの里、栄和会が合同で参加します)

岩手県/秋田県/福島県/茨城県/栃木県/千葉県/東京都/長野県

復興カフェ (両日開催)

12:00 ~ 16:30 [A棟ロビー]

第1日目 6月23日(土) / 分科会

<分科会>

13:30 ~ 16:00 [A 301]

コーディネーター：古屋 龍太 (専門職大学院教授)

司会：西村 さつき (学部2年)・船木 麻衣 (学部1年)

・ドイツにおける実習指導者 (Praxisanleiter) の養成教育

高木 剛 (静岡県立大学短期大学部)

・サービス付き高齢者向け住宅 (サ高住) の課題に関する一考察 ―ひとり暮らし高齢者の終の棲家になりうるか―

三輪 秀民 (本学非常勤講師 / 狭山緑陽高等学校非常勤講師 / 院前期 2004年修了)

・「市民協働の裾野を広げる方法についての一考察」

～市民協働への参画と協働活動家へのインタビューを通じて見えてきたもの～
牧子 郁子 (専門職大学院 2018年修了)

・認知症カフェの利用促進のあり方を考える ―いわき市における地域住民を対象とした意識調査を通じて―

大津 拓直 (専門職大学院 2018年修了)

・子どもの家庭復帰における合意形成に関する研究 ―グループインタビューの分析を中心に―

丁 泰熙 (博士後期課程3年)

運営委員：松本 春菜 (学部4年)・朴 由祈恵 (学部3年)・西岡 舞 (学部3年)

第1日目 6月23日(土) / 自主企画分科会

同窓生と一緒に考える！

14:00～16:00 [A棟ロビー]



「ソーシャルワーカーへの途」 2018年・東京・実践の現場から

豊岡 敬(同窓会 東京支部長/学部1974年卒)

【高齢者福祉】友部貴弘さん(2004年卒/浴風会南陽園)

【障がい者福祉】齊藤智祐さん(2011年卒/滝乃川学園)

【子ども福祉】白井俊光さん(2009年卒/東京都児童相談センター)

【地域福祉】池谷牧雄さん(2005年卒/瑞穂町社会福祉協議会)

宮崎彩加さん(2016年卒/東京都社会福祉協議会)

【コーディネーター】平倉秀夫(1994年卒/都立萩山実務学校)

【ソーシャルワーカーズ・ライブ】

- ・日本社会事業大学付属子ども学園長 山本智さん(1985年卒)
- ・台東区社会福祉事業団特別養護老人ホーム浅草施設長 山昌幸さん(1985年卒)
- ・日本キリスト教奉仕団アガペ寺番館施設長 小田中博志さん(1983年卒)

のバンドメンバーを中心に、うたごえサークル「大空」OB、OG福祉現場で活躍中の卒業生たちによるトーク&ソングズ

★福祉のしごとに対する熱い思いと、そこへと繋がる原点となったオリジナルソングを中心にした演奏の中に、あなたの胸にも届く何かがあるはず。

※特典2 飲み物付きセミナーです。「復興カフェのコーヒードリンク券」をお渡しします。

運営委員：栗林 歩季(学部4年)・田澤 惇李(学部3年)

韓国ソーシャルワーク研修

14:00～16:00 [A 201]



海外スタディーツアー

木村 容子(学部教授)

有村大士(学部准教授)・菱ヶ江 恵子(博士後期課程3年)・霜村 忠(学部4年)・有馬 詩織(学部4年)・京野 あすか(学部4年)・松下 奈津子(学部4年)・松村 夏美(学部3年)・名取 はつ音(学部3年)・荒木 らら(学部3年)

運営委員：青沼 修子(学部2年)・小山 紗弥(学部2年)

学生ボランティアだからできること

14:00～16:00 [A 401]

北藤 遥香(学部4年)

長谷部 裕美(学部2018年卒)・大須賀 史紀(学部3年)・撿崎 佑輔(学部3年)・清水 克樹(学部3年)・古川 篤史(学部3年)・馳 天心(学部2年)・本田 優斗(学部2年)・吉田 岳弘(学部2年)

運営委員：酒井 空(学部3年)・成田 吾子(学部3年)

社大福祉ネットワーク

14:00～16:00 [A 402]



学び場 福祉研究発表


福田 寛和(学部3年)

大竹 結花(学部3年)・高階 優香(学部2年)

運営委員：砂川 佳毅(学部3年)・伊藤 明花(学部2年)


カラーバリアフリー

14:00～16:00〔C 301〕

-  ー明日からできる支援ー
宮内 亜衣（学部3年）
赤萩 菜摘（学部3年）・内山 紅葉（学部3年）・榎本 智咲希（学部2年）・中 吟子（学部2年）
運営委員：塩崎 友香（学部3年）・山脇 ケビン（学部1年）

読むこと・生きること・情報は命！

16:00～16:30〔A棟ロビー〕

-  ～弱者への理解を求めて～
市橋 正光（特定非営利活動法人 大活字文化普及協会事務局長 / 学部 1997 年卒）
【アフリカ諸国の平均視力は 4.0 なのに日本を含む先進国の標準視力は 1.0 と言われていますが、この大きな違いをどのように考えれば良いのでしょうか？日本社会における超高齢化・高度情報化社会の情報保障について、盲学校の半数以上、視覚障害者の 7 割を占める弱視者の方をゲストにお迎えして実体験を聴くことから考えることができます。】
運営委員：栗林 歩季（学部4年）・田澤 惇李（学部3年）

第1日目 6月23日（土）／本部企画

木田賞贈呈式・学生研究奨励賞贈呈式


16:00～16:40〔B 101〕

司 会：齋川 信幸（学部准教授）

【木田賞】

- ・本年度は木田賞の該当者なし

【学生研究奨励賞】

-  川見 千奈津（2018年3月 福祉援助学科 卒業）
辻 舞（2018年3月 福祉援助学科 卒業）

運営委員：伊藤 茉莉花（学部3年）・長尾 あかり（学部2年）

学内学会総会

16:45～17:05〔B 101〕

司 会：齋川 信幸（学部准教授）

運営委員：町田 英恵（学部3年）・向井 瑛（学部3年）

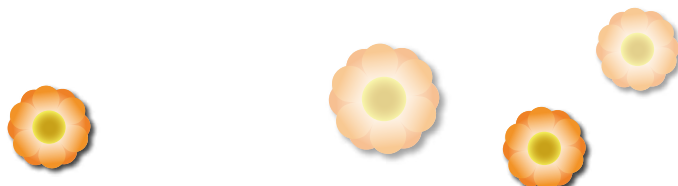
懇親会・新任教員紹介

17:05～18:30〔生協食堂〕

司 会：齋川 信幸（学部准教授）

新任教員紹介

- ・金子 能宏（学部教授）



挨拶(手話・パソコン通訳あり)

10:00～10:10 [講堂]

司会：贄川 信幸(学部准教授)

・プログラム説明

運営委員：[午前講堂] 大久保 圭子(専門職1年)・佐々木 智美(学部4年)・橋本 美菜(学部4年)・荻原 優衣(学部2年)・伊藤 優奈(学部2年)

運営委員：[午後A棟] 碓井 俊哉(学部3年)・吉野 智哉(学部3年)・安部 豊(学部3年)・杉山 詩織(学部3年)・福川 真唯(学部3年)

基調講演(手話・パソコン通訳あり)

10:10～12:00 [講堂]

シンポジウム

「子どもが生きる力」を守る

～子どもの命をど真ん中に安心と最善の利益を考える～



基調講演

講演者 しょうほ ともこ 莊保 共子 氏

特定非営利活動法人 こどもの里理事長



特定非営利活動法人こどもの里理事長
莊保 共子 氏



莊保氏と神野学長による対談

しょうほ ともこ 莊保 共子 氏

特定非営利活動法人 こどもの里理事長

じんの なおひこ 神野 直彦 氏

日本社会事業大学学長



日本社会事業大学学長
神野 直彦 氏

運営委員：大原 春来(学部4年)・湊 千華(学部2年)

サークルセッション

12:00～13:00 [講堂]

(参加サークル) 手話サークルてまり・混声合唱団菩提樹・マンドリンアンサンブル



手話サークルてまりでは、手話コーラスを通じて、手話を楽しく学んでいます。みなさまに目で見える音楽をお届けします。

◎アイネクライネ



混声合唱菩提樹は、定期演奏会や学園祭での発表に向けて日々練習に励んでいます。

◎校歌 ◎ エーデルワイス ◎ 大きな古時計



マンドリンアンサンブルでは、年に一度の定期演奏会を主とし、その他の様々な場所からの依頼演奏などの活動をしています。

◎いつも何度でも ◎ 風の丘「魔女の宅急便」より



手話サークルてまり・混声合唱団菩提樹・マンドリンアンサンブルの合同曲

◎花は咲く

第2日目 6月24日(日) / 自主企画分科会

就活・北海道フェア

11:30 ~ 13:30 [A棟口ビー]

村上 勝彦(北海道同窓会支部 会長他)

同窓会北海道支部

(慧誠会、はるにれの里、栄和会が合同で参加します)

人口と経済社会現象から見た世界の貧困

13:00 ~ 15:00 [A 301]

永井 保男(中央大学経済研究所客員研究員 / 元本学特任教員 / 本学非常勤講師)

運営委員: 野口 美沙季(学部4年)・花村 楓(学部2年)

介護福祉士の実践から

13:00 ~ 15:00 [A 401]

下垣 光(学部教授)

小田美季(学部教授)・壬生尚美(学部教授)・森千佐子(学部教授)

運営委員: 佐川 果桜那(学部4年)・氏家 笑(学部4年)・岡田 優莉佳(学部2年)

子どもを中心とした地域支援のスクールソーシャルワーク

13:00 ~ 15:00 [C 301]

内田 宏明(学部准教授)

瀬戸本 むつみ(昭島市役所委員会 / 専門職大学院 2015年修了)・前田 ちひろ(学部 2018年卒)

運営委員: 関 絢美(学部2年)・宮尾 有稀(学部2年)

第2日目 6月24日(日) / SSW 協会(共同開催)・午後

日本スクールソーシャルワーク協会
20周年記念講演

スクールソーシャルワークの現在・過去・未来

12:00 ~ 18:30 [B 101・C 301・C 302・C 303]

開会式 12:45 B101

分科会
13:00 ~ 15:00

- 子ども中心の地域づくり ー学内学会合同企画.....C301
- SSWの専門的技法 ー修復的対話・事実確認面接.....C302
- のんびりトーク ーこれまでとこれからと.....C303

記念対談
15:15 ~ 16:45

出版記念特別企画

- 子どもの居場所からSSWに期待すること.....B101
フリースペースたまりば理事長 西野博之 × SSWAJ 名誉会長 山下英三郎

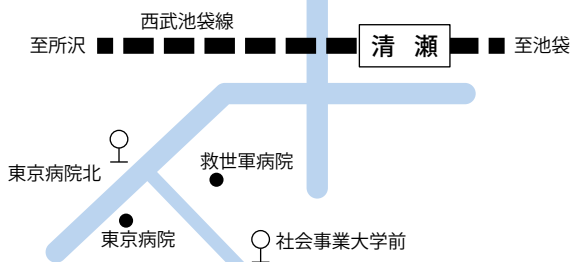
記念鼎談
16:50 ~ 17:50

- SSWの現在・過去・未来.....B101
SSWAJ 名誉会長 山下英三郎 × SSWAJ 会長 長俊介 × SSWAJ 副会長 内田宏明

ミニコンサート
18:00 ~ 18:30

- 20周年記念 信州の謡唄い 福澤さや.....B101

交通機関のご案内



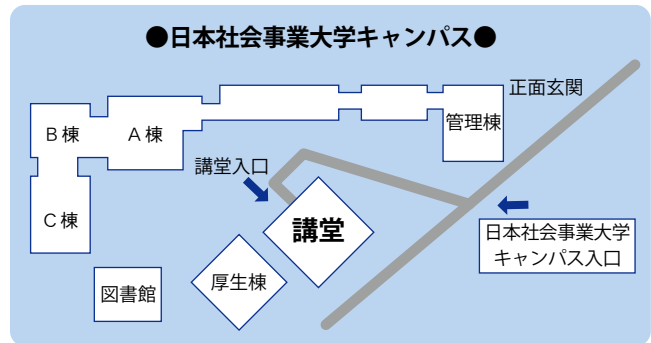
日本社会事業大学

交通機関

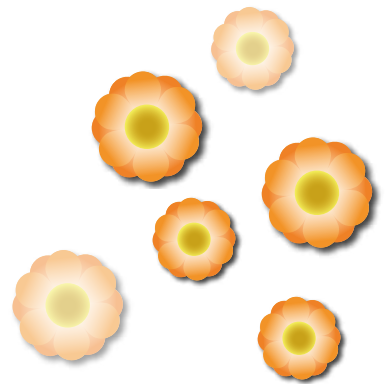
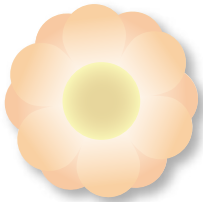
西武池袋線「清瀬駅」下車（池袋より準急で21分）

南口ターミナル2番より西武バス8分

- 「下里団地」行き又は「花小金井」行き「社会事業大学前」下車、徒歩1分
- 「久米川」行き「東京病院北」下車、徒歩5分



駐車スペースがありませんので、お車でのご来場はご遠慮ください。



■主催 学校法人日本社会事業大学 / 日本社会事業大学社会福祉学会
 ■後援 日本社会事業大学同窓会
 ■お問い合わせ 〒204-8555 東京都清瀬市竹丘3-1-30
 学校法人日本社会事業大学 社会事業研究所（社会福祉学会事務局）
 Tel 042-496-3050 Fax 042-496-3051